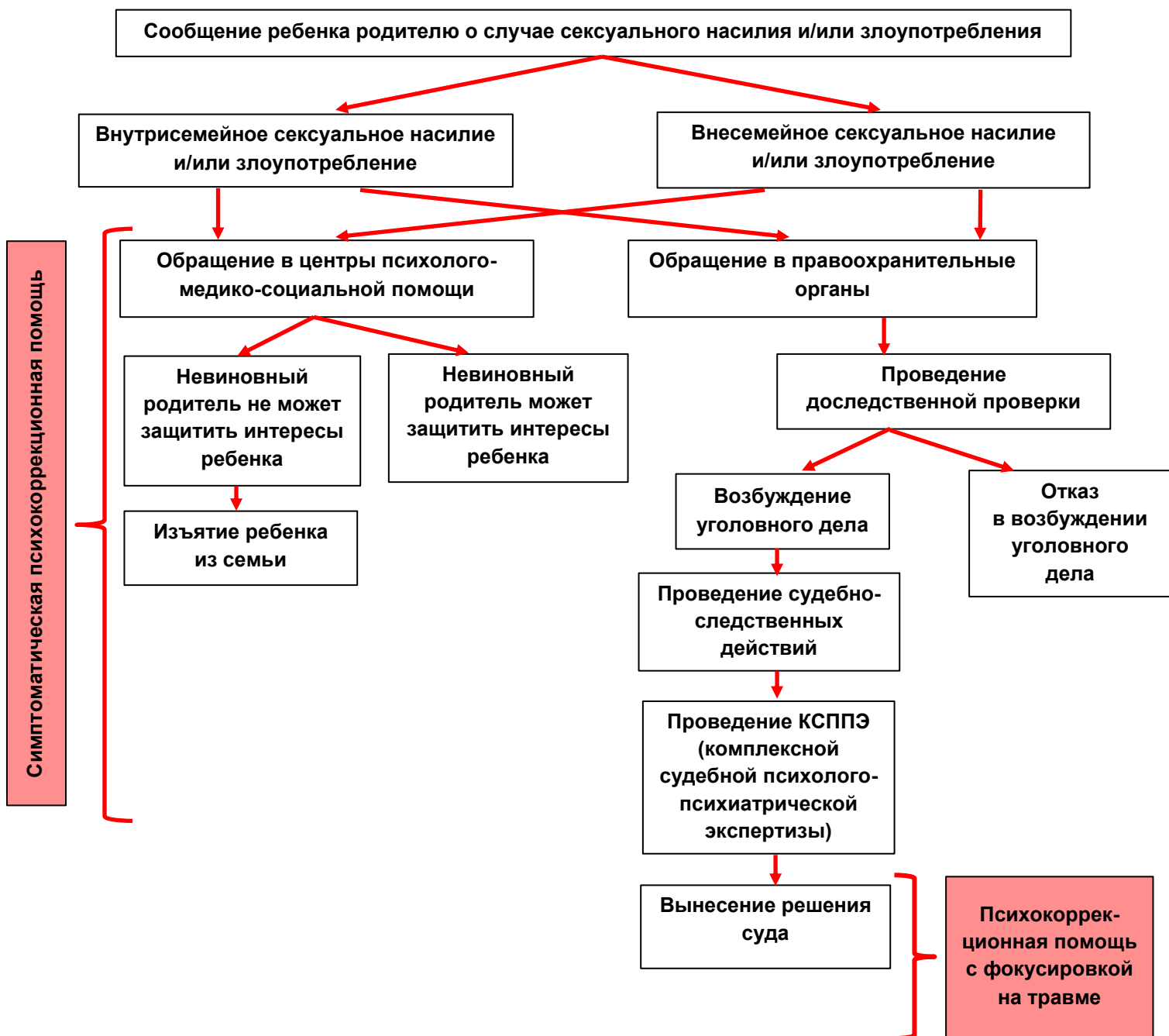


## 8. АЛГОРИТМ ДЕЙСТВИЙ РОДИТЕЛЯ ИЛИ ИНОГО ЧЛЕНА СЕМЬИ, КОГДА РЕБЕНОК СООБЩИЛ О СЛУЧАЕ СОВЕРШЕННОГО В ОТНОШЕНИИ НЕГО СЕКСУАЛЬНОГО НАСИЛИЯ ИЛИ ЗЛУПОТРЕБЛЕНИЯ



**Данный алгоритм действий может быть рекомендован родителям в ситуации сообщения ребенком о фактах насилия, а также использован специалистами в рамках просветительской работы с семьями.**

1. Независимо от того, произошло ли сексуальное насилие или злоупотребление внутри или вне семьи, родитель или иной член семьи, получивший подобное сообщение, должен обратиться:
  - в правоохранительные органы (МВД, территориальное подразделение Следственного комитета)
  - при необходимости, в медицинскую организацию и/или в психолого-педагогический и медико-социальный центр (ППМСЦентр) для оказания помощи ребенку.
2. Далее, особенно в случае внутрисемейного насилия, сотрудники правоохранительных органов рассматривают вопрос о том, может ли невиновный родитель защитить интересы ребенка.
  - **ВАЖНО:**
    - **Если в этом возникают сомнения**, извещаются органы опеки и попечительства и комиссия по делам несовершеннолетних и защите их прав, которые решают вопрос о том, безопасно ли ребенку оставаться в семье.
    - **Если ребенок остается в семье** под угрозой насилия или психологического воздействия, направленного на прекращение расследования преступления, он может быть помещен под опеку в организацию социальной защиты, которая будет в дальнейшем представлять его интересы в судебно-следственном процессе.
3. Правоохранительные органы проводят доследственную проверку обстоятельств дела и принимают решение о возбуждении уголовного дела либо об отказе от его возбуждения.
4. Если дело возбуждено, начинается процесс предварительного следствия, в течение которого ребенку предстоит пройти ряд следственных действий, в том числе комплексную судебную психолого-психиатрическую экспертизу (КСППЭ).
  - **ВАЖНО:** на этапе доследственной проверки и следственных действий ребенку оказывается только симптоматическая психокоррекционная помощь без фокусировки на травме. Психокоррекционная помощь с фокусировкой на травме возможна после передачи уголовного дела в суд.

### **КУДА МОЖНО ОБРАТИТЬСЯ ЗА ПОМОЩЬЮ**

**Всероссийский Детский телефон доверия** (бесплатно, круглосуточно) **8-800-2000-122**.

Психологическое консультирование, экстренная и кризисная психологическая помощь для детей в трудной жизненной ситуации, подростков и их родителей, педагогов и специалистов в организациях Вашего муниципального образования/субъекта Российской Федерации.

**Горячая линия «Ребёнок в опасности» Следственного комитета Российской Федерации.** Бесплатный, круглосуточный номер телефона **8-800-100-12-60#1**

**Национальный фонд защиты детей от жестокого обращения:** <https://sirotstvo.ru>

**Куда можно направить родителей:**

- **Портал Растимдетей.рф** - бесплатная консультационная помощь родителям по вопросам развития, воспитания и образования детей в возрасте от 0 до 18 лет, профилактики социального сиротства.
- Психологический университет для родителей «Быть родителем» - **бытьродителем.рф**